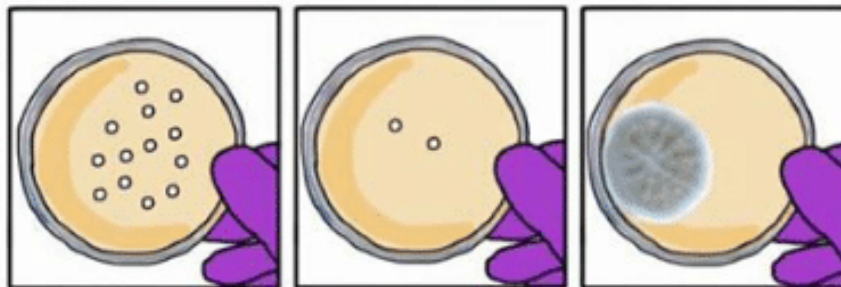


TECHNICIAN POSTDOC PhD STUDENT

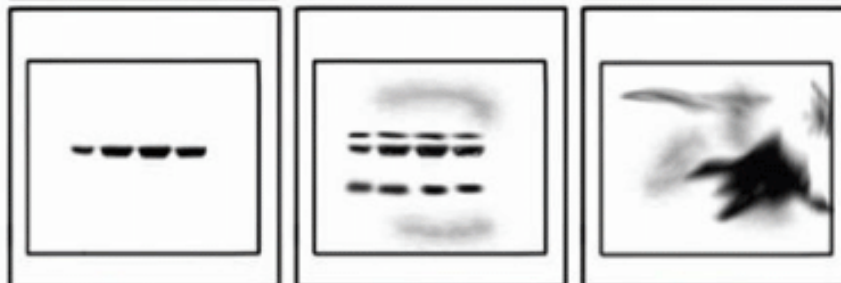
BACTERIA
TRANSFORMATION



PCR



WESTERN
BLOT



LEAVES AT



Sketching Science

Martin Obr
IST Austria
Klosterneuburg, Rakousko

Na PhD ven!

Workshop
Praha, 10.10.2019

Výběr ... země
ústavu
skupiny

A. Jak si vybrat pozici na PhD

Přihláška
Přijímačky/pohovor
Jak **uspět**

B. Jak se tam dostat

Začínáme v zahraničí
PhD a finance
PhD a vztahy

C. Jak přežít / užít si PhD

Proč jít na PhD do zahraničí?

Rozšíření obzorů a získání zkušeností – akademické, životní, lidské, ...

Přístup k know-how, technologii, vybavení, ...

Průprava na akademickou/profesní dráhu

Rozšíření (mezinárodní) sítě kontaktů

Prestiž

Doba trvání

(Finance)



Výběr země

Věda

Životní/ pracovní styl

Vzdálenost

Jazyk

Hierarchie (..ve společnosti?, ve vědě?)

Schengen? Víza?

Na jakou instituci?

(Akademický nebo soukromý sektor)

Rozdíl mezi universitou, grad school a ústavem

Zaměření – teoretické, aplikované, medicínské, techn(olog)ické, ...

Americký systém (rotace) nebo evropský systém?

Požadavky na PhD – zkoušky, publikace, disertace, obhajoba, kreditový systém, ...

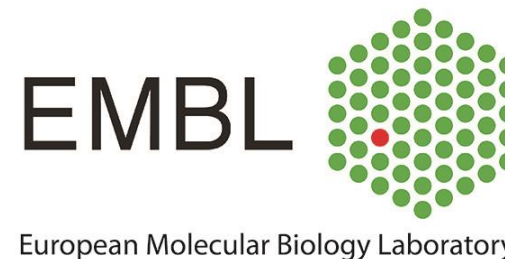
Povinnosti – výuka, vedení studentů, semináře, meetings etc,...

Zázemí (nejen materiální), core facilities, ...

Zaměstnanecké benefity



UNIVERSITÄT
HEIDELBERG
ZUKUNFT
SEIT 1386



MAX-PLANCK-GESELLSCHAFT

Do jaké skupiny?

Velká vs. malá skupina

Mladý nebo etablovaný PI

Substruktura, postdoci?

Publikační historie

Před nebo po tenure?

Portfolio, vědecký záběr, kvalita a

diverzita projektů

Vědecký a pracovní "styl", pracovní

doba, ...

Vzájemná očekávání

Vzájemný "match"



WWW.PHDCOMICS.COM



WWW.PHDCOMICS.COM

Přihláška

Motivační dopis

Základní otázka: proč vy perfektně pasujete právě do dané skupiny

Umírněné sebevědomí

Vyváženost - pozor na: přehnanou skromnost,
chvástání
podlézavost

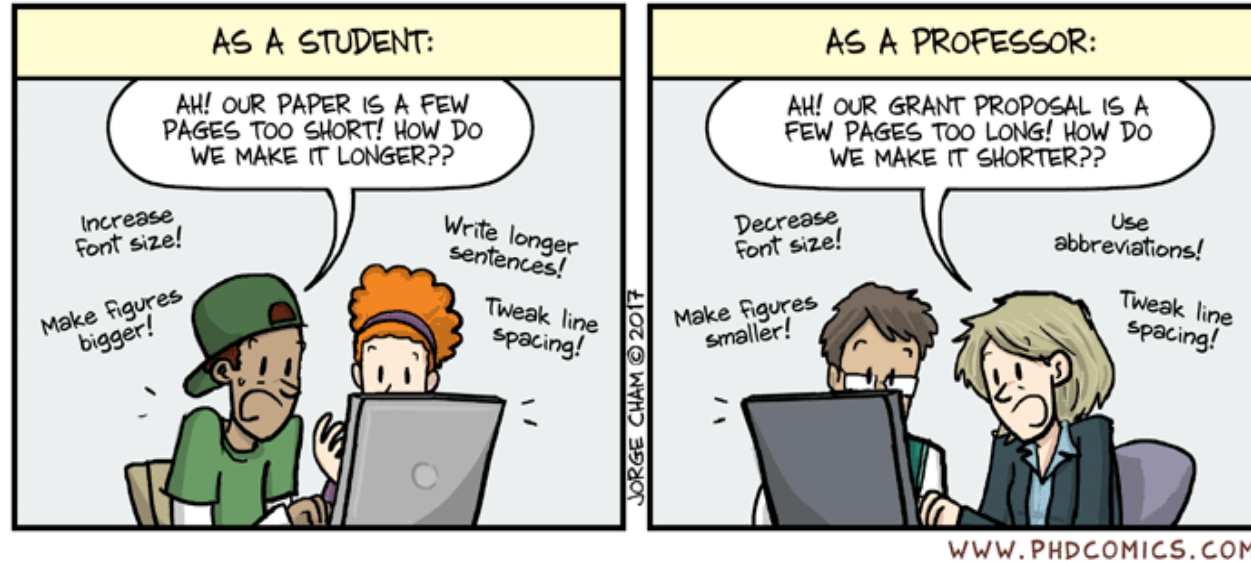
V žádném případě !!! hraní na city

Jazyk? (UK,US, Int.)

Profesoři si chtějí počíst (také) o sobě

Univerzální mantra MOTIVACE (?)

PAGE LIMITS



CV

Vzdělání, zkušenosti v oboru

Ocenění, konference, postery, granty, ...

Metody, které ovládáte

Relevantní informace

Den D

Přijímačky (grad school)

(Pre-selekce: Kontakt s PI = šance na úspěch)

Zjistit si kritéria

Zachovat se přesně podle požadavků

Zjistit si, kdo bude v komisi

Prezentace/ pohovor



Kvalitní prezentace – přesná, jasná, stručná, kdo je moje publikum?!

Připravenost na otázky (trénink)

Zdravé sebevědomí, ale v žádném případě arogance

Vyhňte se ostřejším názorovým konfrontacím

Zjistit si informace! (pubmed, webovky, twitter,...)

(Zformovat si (hrubou) představu o PhD projektu)

Jak zvýšit šance na úspěch

Kontakty, kontakty, kontakty

Znát někoho z daných kruhů..

Mít co nabídnout (uvědomit si to)

Vlastní funding

Publikace

Internship



Začínáme v zahraničí

(víza)

Stěhování, relocation grants

Vstupní byrokracie (viz. návody, checklisty)

Kolej, startovací byty, hledání bytu

Pojištění, zdravotní péče, doktoři, (EU:formulář E106)

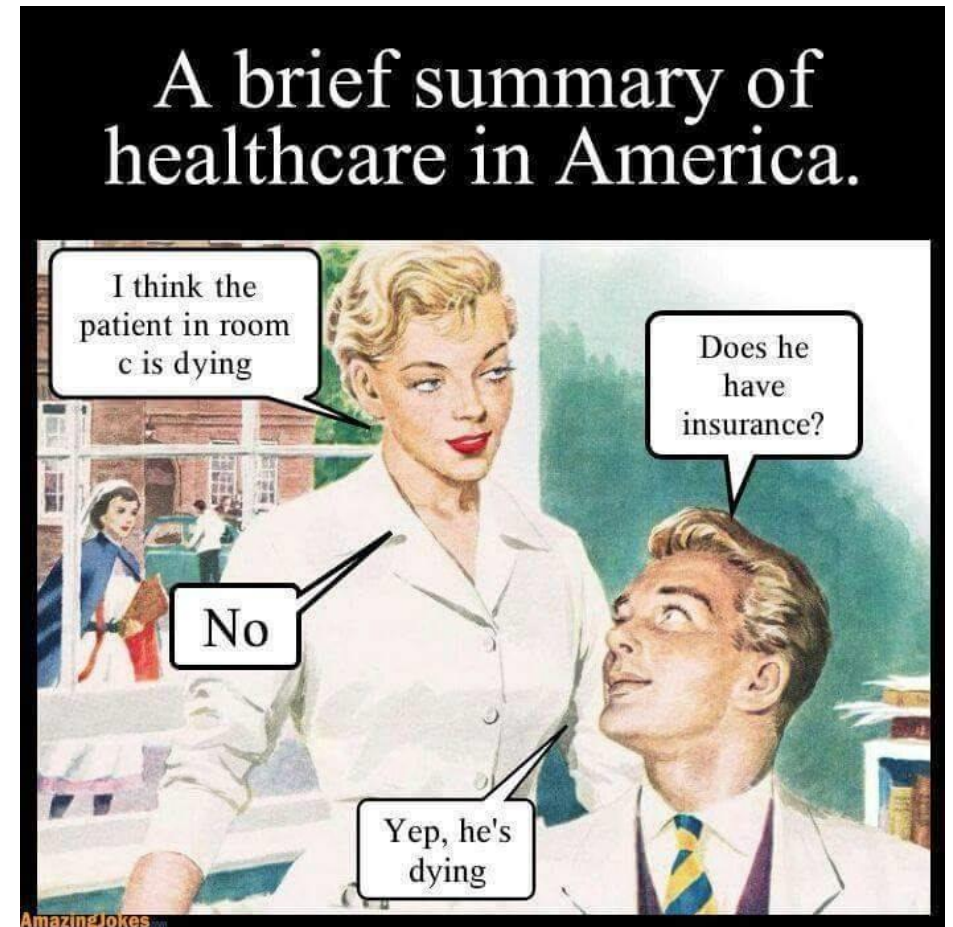
Nejlepší zdroj informací: lidé v podobné situaci
(kolegové, spolu-studenti)

Nastavení mysli: Čech ve Vídni vs. Vídeňák s českými kořeny (bez ohledu na dobu pobytu)

Daně, daňové přiznání ?

Auto v zahraničí?

....



PhD a finance

Tabulkové platy (Německo: třída E13, 50-65%)

~50%-70% postdoktorandského platu

Stipendium vs smlouva (odvody, podpora, ...)

Podle země více či méně podprůměrná mzda

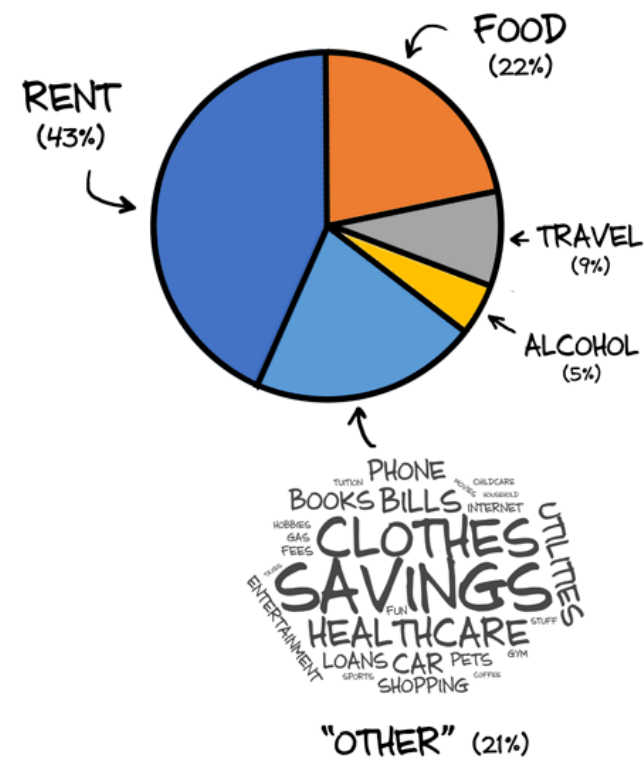
Stránka pro výpočet mzdy:

<http://oeffentlicher-dienst.info/awo/bw/>

Informace o životních nákladech:

<https://www.studieren-in-deutschland.org/lebenshaltungskosten-in-deutschland/>

WHAT PERCENTAGE OF YOUR GRAD STIPEND IS SPENT ON...



WWW.PHDCOMICS.COM

ONLINE SURVEY: 2900 RESPONSES. WORD CLOUD BASED ON WORD FREQUENCY.

PhD a



MARRIAGE vs. The Ph.D.



Marriage



Ph.D.

Typical Length:	7.5 years	7 years
Begins with:	A proposal	A thesis proposal
Culminates in a ceremony where you walk down an aisle dressed in a gown:	✓	✓
Usually entered into by:	Foolish young people in love	Foolish young people without a job
50% end in:	Bitter divorce	Bitter remorse
Involves exchange of:	Vows	Know-how
Until death do you part?	If you're lucky	If you're lazy

JORGE CHAM © 2010

WWW.PHDCOMICS.COM

****footnote:** Thanks to Neslihan from U. Wisconsin Madison for this comic idea!

Několik rad závěrem

Snažte se udržet si optimismus...

Nenechte se zlomit/ odradit dílčími neúspěchy...

Nenechte se „sežrat“ svým projektem...

Najděte si čas na (mimopracovní) aktivity, co vás baví ...

Přijímejte výzvy, které vás posunou dál...

Budte k sobě upřímní...

Naučte se říkat **ne**...

Važte si sebe, znejte svoji cenu...

Have fun! 😊





Heidelberg



Campus IST, Maria Gugging



Virology
Centre for Integrative Infectious
Diseases Research (CIID)
University Hospital Heidelberg

Hans-Georg Kräusslich



Structural Biology of Cell
Migration and Viral Infection
IST Austria

Florian Schur

martin.obr@ist.ac.at

I'M DONE WITH
EXPERIMENTS.



WELL, THERE'S ONE MORE.
BUT THEN I'LL BE DONE.

THE LAST THREE YEARS OF YOUR PH.D.

JORGE CHAM © 2016

PHDCOMICS.COM